

☆おはなし会 ぽかぽかえほんばこ (乳幼児向け)  
5(月), 12(月), 19(月), 26(月)  
11:00~  
★26日子育てトーク ぽかぽかママ開催

☆音読して楽しむ源氏物語 (一般向)  
23(金) 10:00~  
テーマ「乙女の巻 その4」

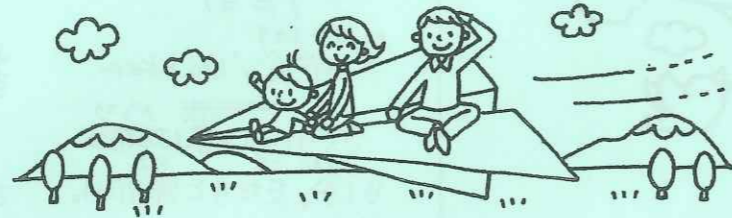
☆おはなし会 おはなし列車 (園児・小学生向)  
3(土), 10(土), 17(土), 24(土)  
11:00~ テーマ「のりもの」

☆やってみよう! とりぶっしょうき (3歳以上)  
24(土) 11:30~

☆緑台将棋 (小学生以上)  
24(土) 13:00~

☆読んで楽しむ伊勢物語 (一般向)  
9(金) 10:00~

☆読書会 (一般向)  
16(金) 10:00~  
テーマ「魯迅作品 (故郷・藤野先生)」




# まある

No.219  
真庭市立久世  
図書館だより

http://lib.city.maniwa.lg.jp  
TEL:(0867)42-7203  
FAX:(0867)42-7204  
真庭市鍋屋17-1  
〒719-3214

あたたかくなり、暑くなり、ムシムシして、超暑くなる...。そんな季節には図書館で涼をとってほしいね。

6月の虹の特集  の本紹介

- 〈一般書〉
- 空の見つけかた事典 (451夕)
  - あした咲く蕾 / 朱川湊人 (Fシ)
  - Childron of the Rainbow (748夕)
  - 光と虹と神話 (290夕)
  - 虹のふもと / 堂場瞬一 (Fド)
  - たのしいこどものうた (767夕)
  - 虹色の朝陽 (378夕)
  - ココロだけは行ってみたい 映画で見た景色 (290コ)
  - 虹 / よしこしば (Fヨ)
  - 色と光のはなし (425イ)

- 〈児童書〉
- あそびずかん 虹のまき (781カ)
  - にじ / いせひでこ (Eイ)
  - SDGの目でみる天気図鑑 (451イ)
  - ニッポンじゃアリエナイ世界の国 (382ニ)
  - 気象キャラクター図鑑 (451キ)
  - ふしぎなにじ (Eマ)
  - すぎすぎる色の図鑑 (757イ)
  - レインボーブック 誕生物語 (Eサ)
  - のりものレインボーずかん (526セ)
  - おひさまのおはんびーる (913モ)

〈雑誌〉

- たくさんのふしぎ 2014年1月号 虹色いまもの図鑑

思わぬときに虹を見えると、本当に心がウキウキしますよね。そんなふうに、日々の生活の中で虹と出会う、Tのようなウキウキ感をさがしてゆきましょう!

## 夏の名画鑑賞会

7月9日(日)  
10:00~「おれたんてい④」  
13:30~「スーパ・オハラ」

午前は大人気本のアニメ化作品、午後は阿川佐和子の小説を原作とした作品です。アニメは20分の作品が3本あるので、途中からでも入りやすいですよ。



**大募集!**  
体験! 夏休み  
図書館ボランティア

7月28日(金)  
8月4・11・18日(金)  
10:00~12:00

定員10名です。毎年人気ですので、別添案内をご覧になりお早目にお申込ください。

## リベリアの虹は2色しかない!?

〈児童書〉ニッポンじゃアリエナイ世界の国 (382ニ) より

アフリカの西、赤道近くにある国がリベリアです。(中略) そんなリベリアにはバッサ族という人たちがいますが、この人たちの色についての答えは、私たち日本人にとっておもしろい「アリエナイ」ことです。

日本ではお馴染み、虹といえは7色です。ところが、リベリアのバッサ族に聞いてみると、虹は2色だと答えるのです。

なぜバッサ族の人が虹を2色とらえるかというと、実はバッサ語には色をあらわす言葉が、「暗い」と「明るい」の2つしかないのです。生活のうえで赤と青のちがいを区別する必要がないため、そこにあたる言葉がないのです。

実は世界でも虹は7色と決まっているわけではなく、5色の国や6色の国もあります。見えている色は同じでも、その国の暮らしや文化によってどんな色があるかはちがうのです。

### 6月

日	月	火	水	木	金	土
				1	2	3
4	5	6	7	8	9	10
11	12	13	14	15	16	17
18	19	20	21	22	23	24
25	26	27	28	29	30	

### 7月

日	月	火	水	木	金	土
						1
2	3	4	5	6	7	8
9	10	11	12	13	14	15
16	17	18	19	20	21	22
23	24	25	26	27	28	29
30	31					

※○印は休館日です。

休館日 ..... 毎週水曜日  
開館時間 ... 9:00~18:00